

RESULTATEN ENQUÊTE GROENE BOA'S

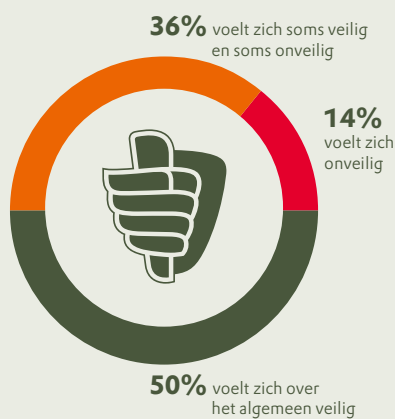
Toezicht en handhaving in het buitengebied staat onder druk. Criminaliteit in het buitengebied, bezoekersdruk in natuurgebieden en verruwing in reacties van publiek nemen toe. De politie heeft zich grotendeels uit het buitengebied teruggetrokken en het aantal groene BOA's neemt af.

Kan er nog wel veilig en goed gehandhaafd worden? Zijn groene BOA's hierop toegerust en worden ze wel voldoende ondersteund? Moet er niet meer capaciteit bij om het buitengebied veilig te houden? Om antwoorden te krijgen op deze vragen en meer inzicht in hoe de groene BOA's in Nederland hun werk ervaren, is een digitale enquête opgesteld en uitgezet onder de groene BOA's.

VEILIGHEID

78%

vindt dat het aantal delicten in en om het werkgebied van de groene BOA de laatste jaren is gestegen.



"Het roer moet echt om. Vergelijken met een jaar of tien terug zijn er steeds minder BOA's in het buitengebied terwijl het aantal bezoekers en illegale activiteiten toeneemt"

"Ik voel me soms onveilig, omdat ik ongewapend ben en niet geweldsbevoegd, en ik weet dat eventuele politieassistentie lang op zich laat wachten."

83%

van de groene BOA's werkt altijd of meestal alleen



INCIDENTEN EN MIDDELEN



47%

van de groene BOA's vindt dat hij niet voldoende gewelds- en veiligheidsmiddelen tot zijn beschikking heeft

Gewenste (extra) gewelds- en veiligheidsmiddelen



22%
Handvuurwapen



20%
Pepperspray



13%
Steek-/
kogelwerend
vest



8%
Dienstauto



18%
Handboeien



19%
Wapenstok



12%
C2000
portofoon



4%
Diensthond



3%
Anders

De afgelopen 12 maanden zijn wij...

955 X uitgescholden

255 X bedreigd

9 X voor verwondingen naar het ziekenhuis gegaan



25 X geslagen / geschopt

10 X bespuugd

82 X met een ander geweldsincident in aanraking geweest

"Toen ik een verdachte die een valse naam op gaf, confronteerde, escaleerde de boel. Hij bleek later als supergewelddadig te boek te staan. Ik was alleen in het bos, dan duurt wachten op assistentie wel heel erg lang."

"Met aanrijtijden die in noodsituaties lang zijn moeten BOA's zelf goed uitgerust worden. Ik loop dagelijks in gebieden waar het zeker 45 minuten duurt voor er politie is. Ook wanneer ik de noodknop op mijn portofoon gebruik."

24 minuten

is de gemiddelde aanrijtijd van de politie. Aanrijtijden van meer dan 40 minuten komen vaak voor in Noord-Brabant, Zuid-Holland, Zeeland en Drenthe.

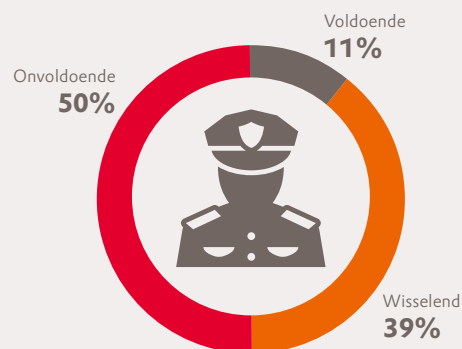


SAMENWERKING MET POLITIE

"De politie kent onze gebieden niet en hun auto's zijn niet geschikt om in onze gebieden te hulp te schieten. We zijn volledig op onze eigen deskundigheid en professionaliteit aangewezen."

76%
vindt de huidige samenwerking met de politie onvoldoende

Kennis van de politie over het buitengebied



79%
geeft aan dat de politie hen soms tot regelmatig om hulp of assistentie vraagt bij zaken waar gebiedskennis onmisbaar is (vermiste personen, stroperij, afval- / drugsdumpingen etc.)

BESCHIKBARE CAPACITEIT

73%
vindt het beschikbare aantal uren voor handhaving in hun gebied onvoldoende



54%
geeft aan dat het totaal aantal beschikbare uren voor handhaving in het buitengebied de laatste jaren is afgenomen

Genoemde oplossingen voor het tekort aan toezicht

82%
Betere samenwerking tussen politie en BOA's

28%
Meer BOA's aanstellen bij mijn organisatie

15%
Meer personeel aanwijzen bij de politie met speciale taken voor het buitengebied

53%
Combinatie van meer BOA's en meer politie

Deelnemers



Respons 42%
In totaal zijn er 572 groene BOA's. Daarvan vulden 242 de enquête in.



70% heeft een dienstverband als groene BOA

30% werkt als vrijwillige groene BOA